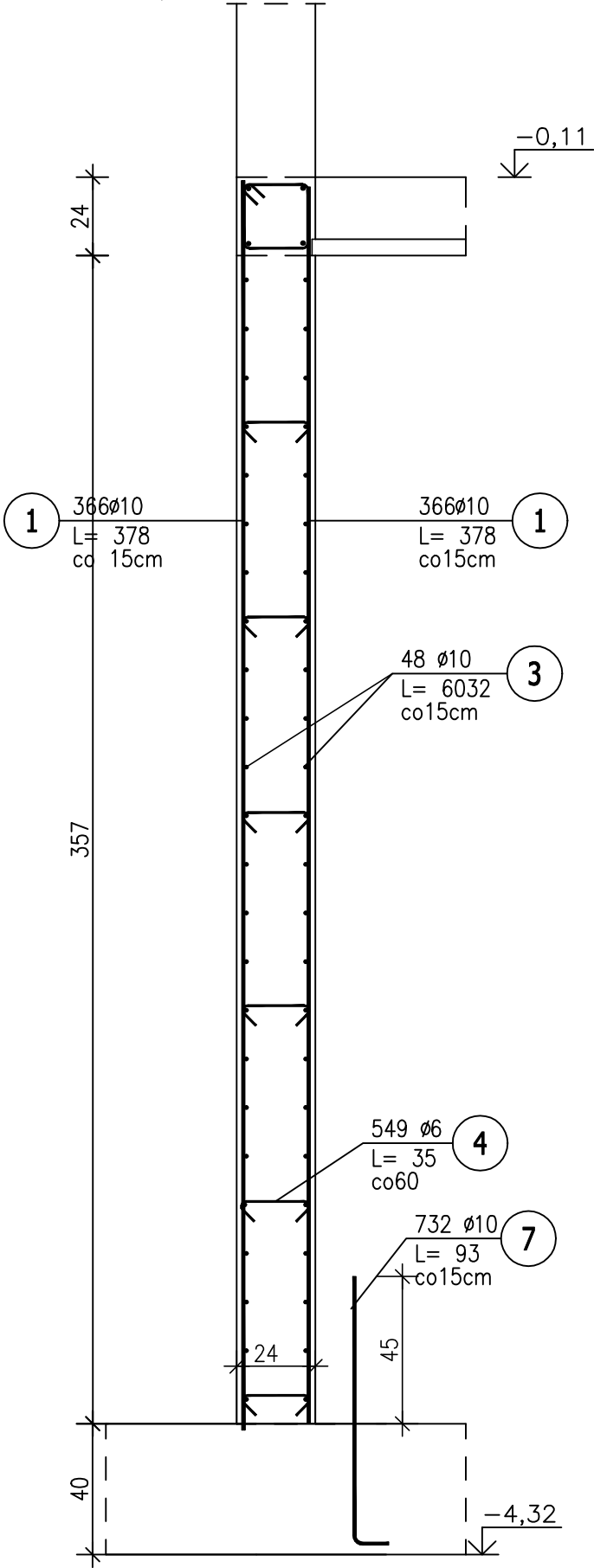
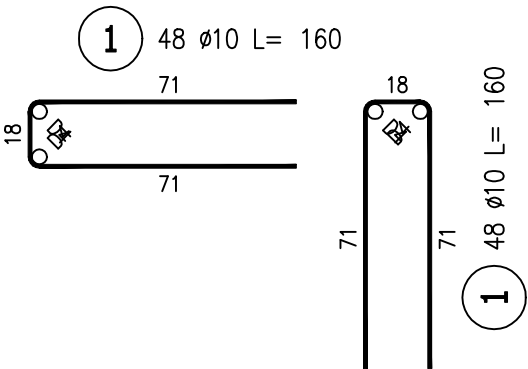
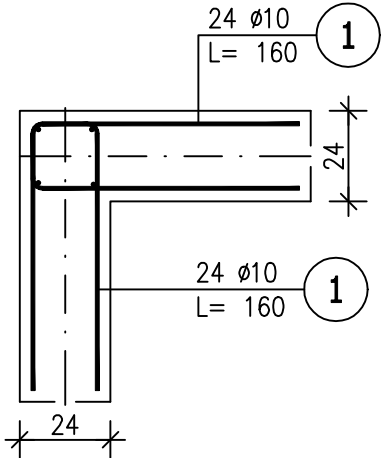


Poz.V1.-1 (1.szt.)
54,84mb

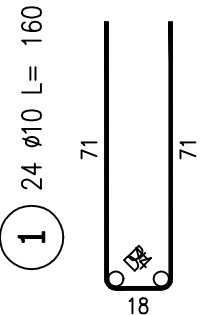
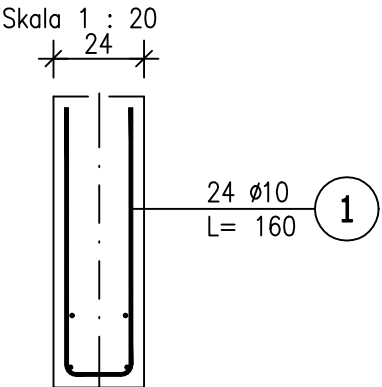
Skala 1:20
etap 1



SCHEMAT ZAKOŃCZENIA (6.szt.)



SCHEMAT ZAKOŃCZENIA (3.szt.)



UWAGA !
1. DLA PRĘTÓW ZBROJENIA PODŁUŻNEGO ŚCIAN UWZGLĘDNIONO DODATKI NA ZAKŁADY +10%
2. Zestawienie stali na rys. K10.3

BETON C25/30
STAL A-IIIN /B500SP/
klasa ekspozycji: XC3
OTULINA ZBROJ.-2cm

1 732 Ø10 L= 378


378

7 732 Ø10 L= 93

82

11

21
4 549 Ø6 L= 35
co 60cm
w pionie
i w poziomie

		WOJEWÓDZKIE PRZEDSIĘBIORSTWO USŁUG INWESTYCYJNYCH ul. Tadeusza Wyrzykowskiego 3, 06-400 Ciechanów biuro@wpui.pl REGON: 130013128, NIP: 5660004573	
NAZWA ZAMIERZENIA BUDOWLANEGO: Budowa nowego budynku z przeznaczeniem na Centrum Zdrowia Psychicznego wraz z wyposażeniem oraz przebudowa Kliniki Psychiatrii, Stresu Bojowego i Psychotraumatologii WIM PIB			
INWESTOR:		WOJSKOWY INSTYTUT MEDYCZNY PAŃSTWOWY INSTYTUT BADAWCZY	
LOKALIZACJA ZAMIERZENIA BUDOWLANEGO: ul. Szaserów 128, 04-141 Warszawa, część dz.ew. nr 8/4 z obrębu 3-04-03			
PROJEKT TECHNICZNY		BRANŻA KONSTRUKCJA	
TEMAT RYSUNKU: ŚCIANY PRZYZIEMIA		DATA: 21.11.2025	
PROJEKTANT mgr inż. Zbigniew Wojciechowski nr upr. 202/89/OI w spec. konstr. - bud.		SKALA: 1 : 20	
PROJEKTANT SPRAWDZAJĄCY mgr inż. Magdalena Szczygłowska WAM/0028/P00K/13 spec. konstr.-bud.		NR RYS: K10.1	